



Oplysningseskema for afdeling

LBF organisationsnr.:	0714
Organisationsnavn:	FællesBo
LBF afdelingsnr.:	300
Afdelingsnavn:	300, Tolstedparken
Byggeafsnitsadresser:	Tolstedparken 203-225, Klokkekildevej 102-108
Byggeafsnits BBR-numre:	4440776
Vægtet ibrugtagningsår:	1973
Gruppe:	Gruppe 9. Boliger på over 90 m ² i etagebyggeri fra før 1975
Regnskabsperiode start:	01-01-2023
Regnskabsperiode slut:	31-12-2023

Stamdata

Antal byggeafsnit i drift:						1
Boliger i drift:	Tæt/Lav		Etage		I alt:	
	Antal:	m ²	Antal:	m ²	Antal:	m ²
Familieboliger (lejl.):			88	8.834	88	8.834
Ældreboliger:						
Ungdomsboliger:						
I alt:			88	8.834	88	8.834

Afdeling under opførelse?

Ja

Nej

A. Konklusion

Er der særlige udfordringer, indsatser eller behov for aftaler, som ønskes drøftet, herunder om anvisning, fysiske og sociale forhold og foranstaltninger m.v.?

Ja

Nej

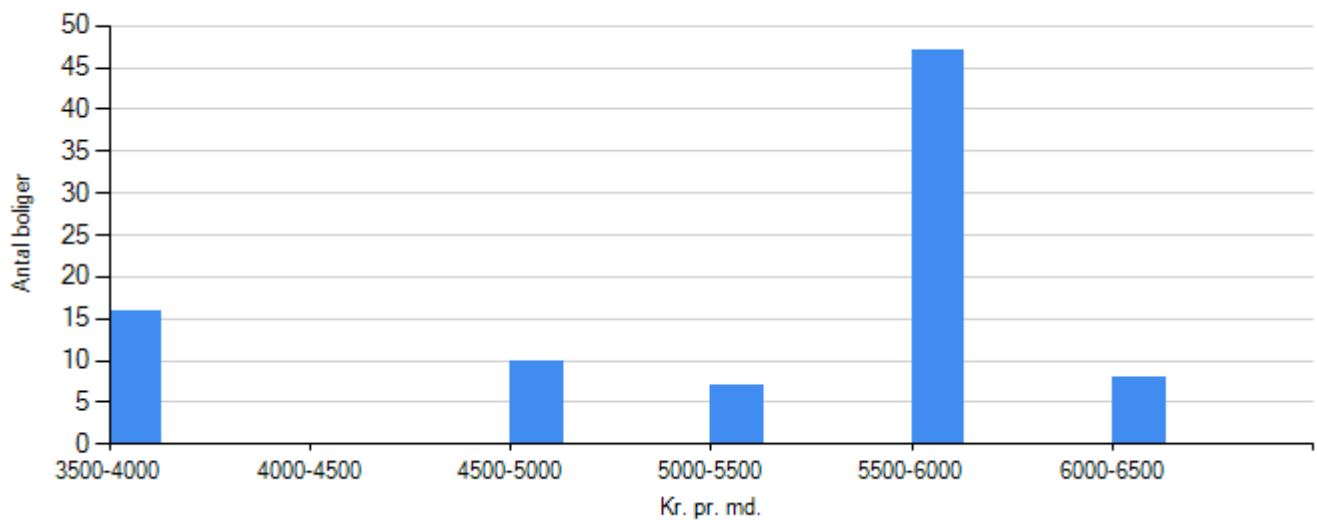
For afdelinger i drift udfyldes resterende skema.



B. Gennemgang af afdeling

Økonomi/drift

Leje for afdelingens boliger



Familieboliger
Ungdomboliger
Ældreboliger

Regnskabet's nøgletal

Årets henlæggelser til vedligeholdelse

	Afdeling	Benchmark
Kr. pr. bolig	13.318,18	19.295,31
Kr. pr. m2	132,67	193,70

Evt. kommentarer

Opsparede henlæggelser til vedligeholdelse

	Afdeling	Benchmark
Kr. pr. bolig	59.429,92	54.538,38



	Afdeling	Benchmark
Kr. pr. m2	592,01	559,17

Evt. kommentarer

Vurdering af afdelingens vedligeholdelsestilstand

Tilfredsstillende

Mindre tilfredsstillende

Ikke tilfredsstillende

Evt. kommentarer



Beboerdemokrati

Er der en afdelingsbestyrelse?

Ja

Nej



Udlejning

Fraflytningsprocent

	Afdeling	Benchmark
Almene familieboliger	18,18	10,34
Almene ældreboliger	i/t	i/t
Almene ungdomsboliger	i/t	i/t

Evt. kommentarer

Ledige boliger opgjort i procent

	Afdeling	Benchmark
Almene familieboliger	1,14	0,00
Almene ældreboliger	i/t	i/t
Almene ungdomsboliger	i/t	i/t

Evt. kommentarer

Der er 88 boliger i afdelingen. Vi har haft en brand i en af boligerne, hvor forsikringen har været inde over. Boligen stod derfor tom i perioden 15.08.2023 til 15.03.2024, men her er forsikringen inde over huslejetabet.



Røde afdelinger

Afdelingen har ikke haft kritiske effektivitetstal i de seneste tre år i træk